

# Focus Pocus 使用者安裝指南 (For Windows)

- [1. 配對腦立方耳機移動版](#)
- [2. 安裝 Focus Pocus 和 FocusIn](#)
- [3. 開始 Focus Pocus 的訓練](#)
- [4. 查看訓練報告](#)

## 1. 配對腦立方耳機移動版

**注意：**如果您的電腦不帶有藍芽驅動程式，請自備一個藍芽適配器，安裝驅動程式，並將腦立方耳機與其配對。

如果您的電腦帶有內嵌的藍芽，請參照下列方法將腦立方耳機與其配對。

**1-1. 初步瞭解。**配對之前，請準備一個 4 號電池，並瞭解耳機開關處於不同位置所代表的不同狀態。



**1-2. 打開耳機配對模式。** 打開耳機，配對模式將自動打開，LED 燈為藍色快閃狀態 (2 次/秒)。如果 LED 燈為非藍色快閃狀態，請把耳機開關撥到 ON 的位置並持續 3 秒，耳機進入配對模式。方法如下圖，



**1-3. 耳機配對。** 不同作業系統的藍芽配對說明如下：

#### 1-3-1. WINDOWS 8

- 打開設置，選擇控制台
- 選擇查看設備和印表機
- 點擊添加設備
- 選擇 MindWave Mobile，然後點擊下一步
- 點擊關閉完成配對

#### 1-3-2. WINDOWS 7

- 點擊開始，選擇設備和印表機
- 點擊添加設備
- 選擇 MindWave Mobile，然後點擊下一步
- 點擊關閉完成配對

#### 1-3-3. WINDOWS VISTA

- 點擊開始，進入控制台
- 打開藍芽設備
- 選擇 MindWave Mobile，然後點擊下一步
- 點擊應用
- 點擊關閉，完成配對

#### 1-3-4. WINDOWS XP

- 點擊開始，進入控制台
- 打開印表機和其他硬體
- 打開 Bluetooth 設備
- 選擇設備標籤頁，點擊添加
- 勾選“我設備已經設置並且準備好，可以查找”
- 選擇 MindWave Mobile，然後點擊下一步
- 選擇“讓我選擇自己的秘鑰”

h. 點擊關閉完成配對

完成後，藍芽軟體將顯示耳機已配對並連接，耳機的燈將變為藍色慢閃（1次/秒）狀態。

## 2. 安裝 Focus Pocus 和 FocusIn

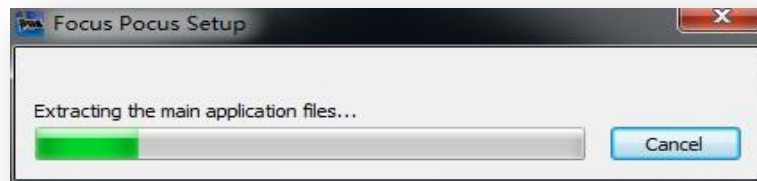
### 2-1 安裝 Focus Pocus

完成藍芽耳機的配對以後，開始安裝 Focus Pocus。

2-1-1. 插入 Focus Pocus 的 CD，並從我的電腦中打開

2-1-2. 在 Windows 資料夾中按兩下“Focus Pocus-Setup.exe”開始安裝

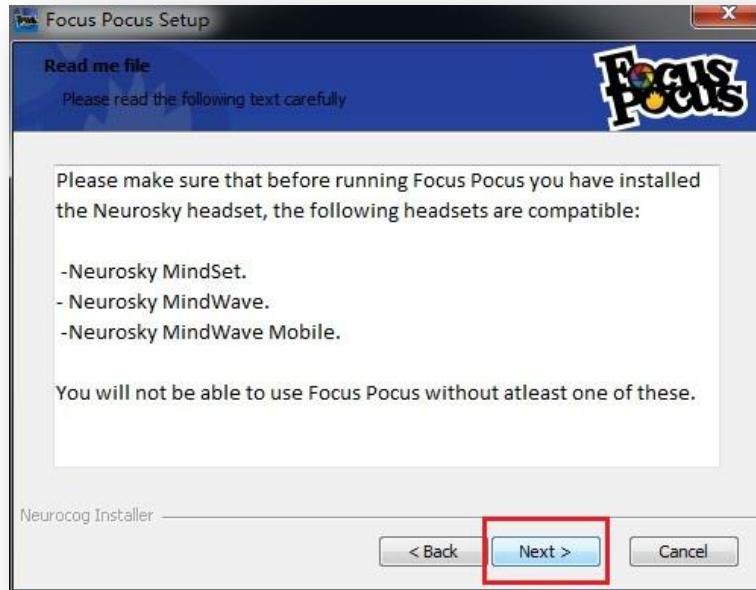
2-1-3. 稍等片刻，系統正在提取安裝檔



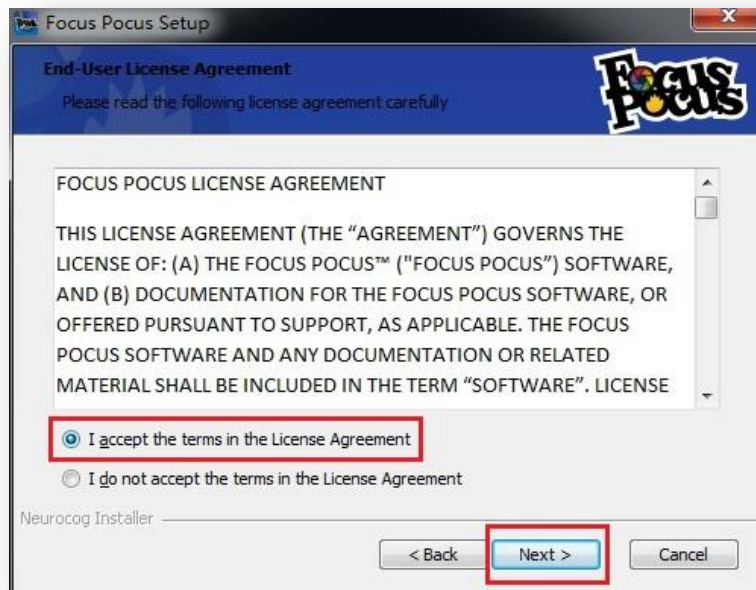
2-1-4. 按照 Focus Pocus 的安裝導引點擊“Next”



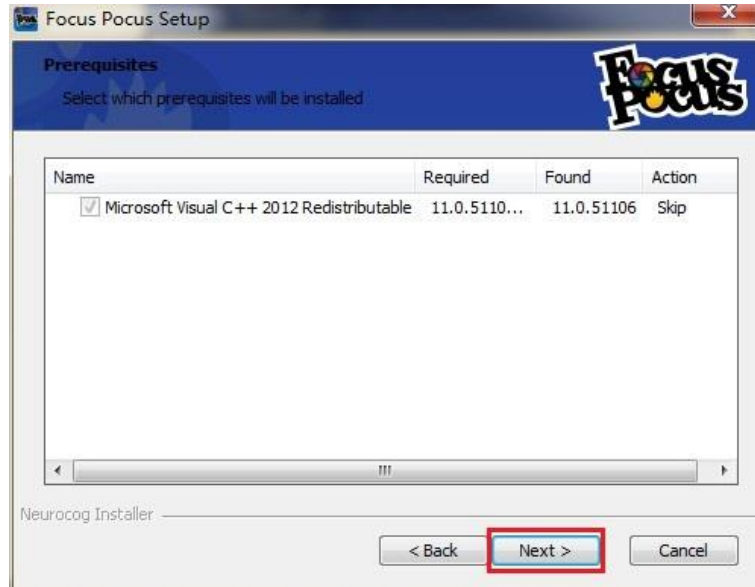
2-1-5. 點擊“Next”



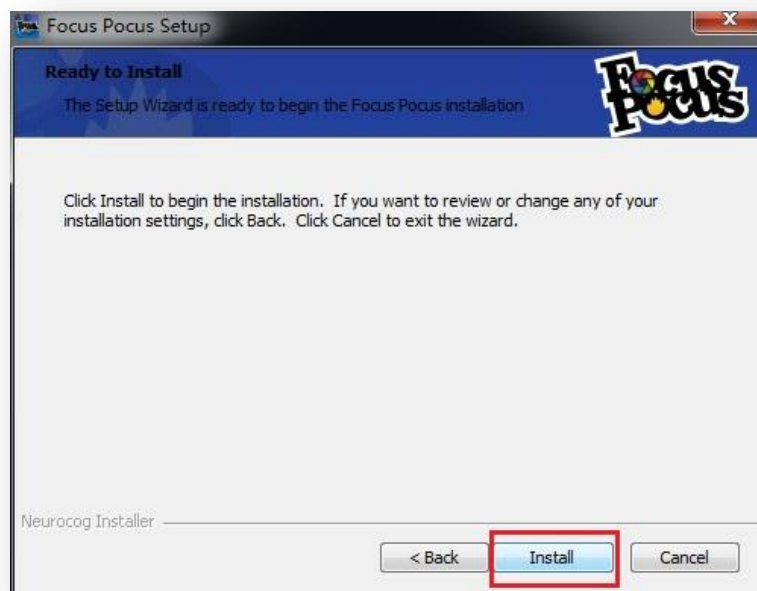
2-1-6. 閱讀並同意終端使用者授權合約，選擇 “I accept the terms in the License Agreement” ，點擊 “Next”



2-1-7. 勾選 “Microsoft Visual C++2012 Redistributable” ， 點擊 “Next”



2-1-8. 點擊“Install” 開始安裝 Focus Pocus



2-1-9. 點擊“Finish” 完成安裝， Focus Pocus 將自動打開。如果暫時不想打開，可以去掉“Launch Focus Pocus” 前面的勾。Focus Pocus 和 FocusIn 同時被安裝在電腦裡。



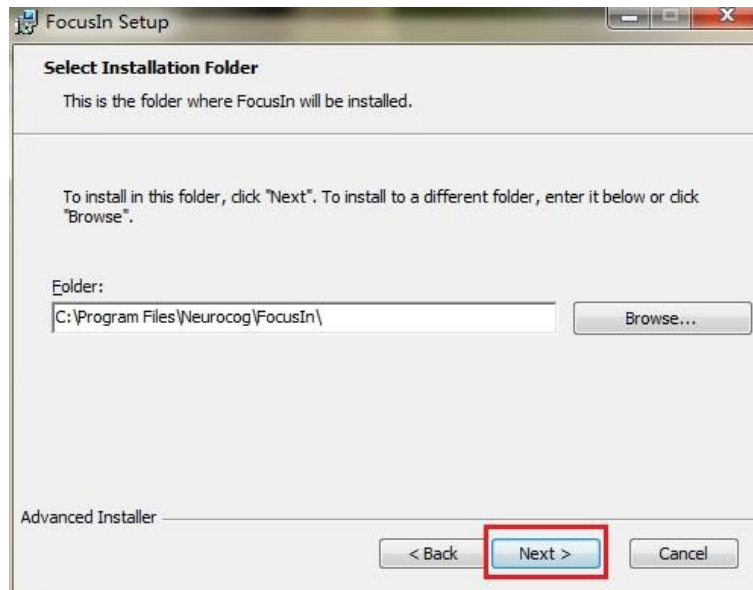
如果用戶想再次打開 Focus Pocus 的話，可以通過桌面的快捷方式 Focus Pocus 打開，也可以通過開始/所有程式/NeuroCog 資料夾打開。

## 2-2 安裝 FocusIn

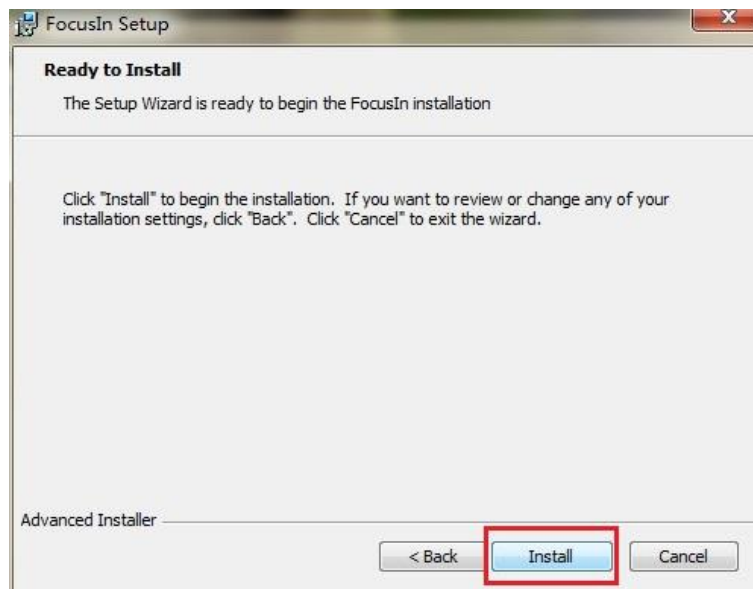
2-2-1. 在 Windows 資料夾中按兩下“FocusIn-Setup.exe”開始安裝。點擊 Next,



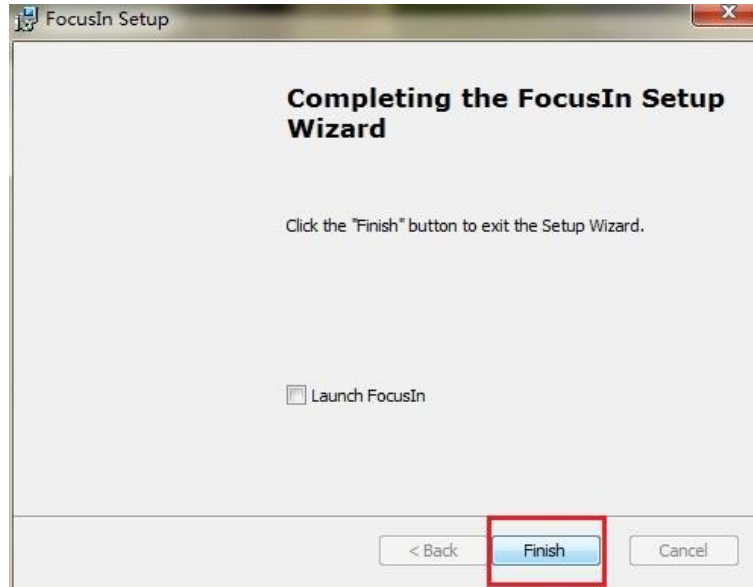
2-2-2. 點擊 Next,



2-2-3. 點擊 Install,



2-2-3. 點擊 Finish，完成 FocusIn 的安裝。



### 3.開始 Focus Pocus 的訓練

通過上述方式打開 Focus Pocus。首次使用 Focus Pocus 需要線上註冊使用者帳號，這個帳號包括一個父母帳號和多個小孩帳號（一個小孩帳號需要一個序號）。

#### 3-1. 申請 Focus Pocus 帳號

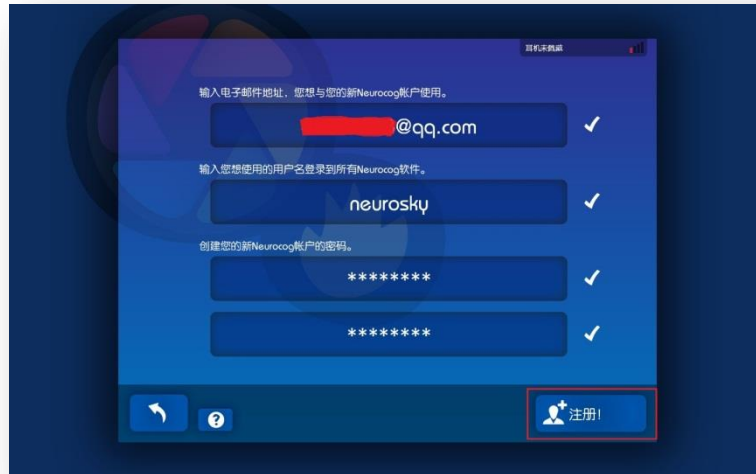
##### 3-1-1. 父母帳號申請

- a) 打開 Focus Pocus，並點擊註冊，

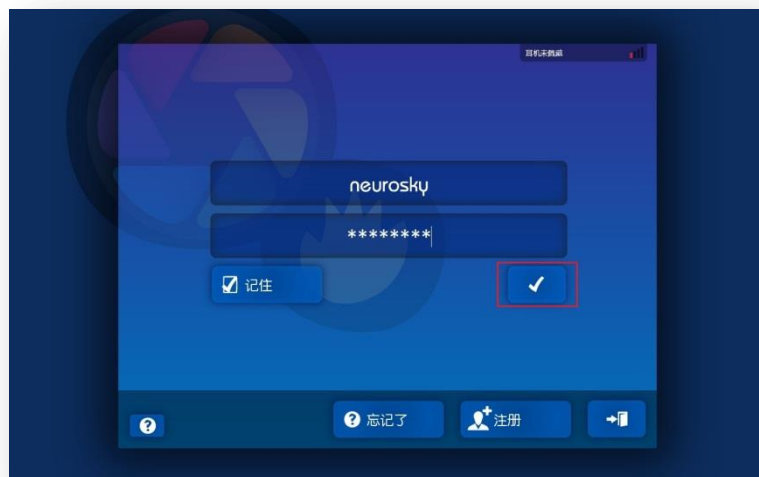


- b) 輸入必要的註冊資訊，點擊註冊，此帳號為父母所有。進入下一步，





c) 在新的頁面，輸入剛剛註冊好的帳號，並點擊✓登錄



### 3-1-2.小孩帳號申請

- 在新的頁面中，點擊下一步，點擊關閉，點擊創建用戶，
- 輸入小孩的帳號用戶名，選擇小孩性別，並輸入正確的序號，如下圖。序號在光碟包裝封套上。



c) 設置小孩帳號的密碼，然後開始 Focus Pocus 的神奇之旅吧！

## 3-2.開始 Focus Pocus 的訓練

### 3-2-1.佩戴耳機

按照下圖所示佩戴耳機，



### 3-2-2.開始 Focus Pocus 的訓練

打開 Focus Pocus，先用剛剛申請好的父母的用戶名和密碼登錄，再輸入小孩帳戶的密碼完成登錄，開始訓練。

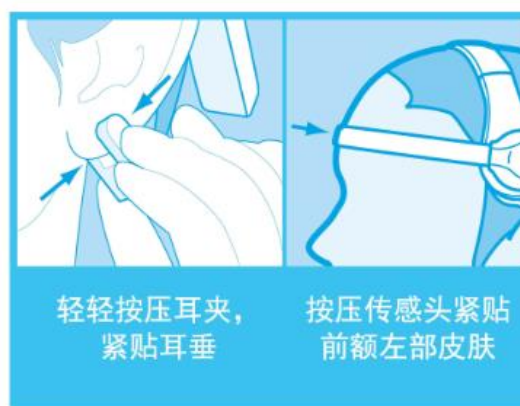
Focus Pocus 中每個單獨的訓練都會很詳細的使用方法，請仔細閱讀訓練中的**展示給我**。

### 3-3.疑難問題

如果訓練過程中一直出現類似下圖的情況，



請參考下圖所示，調整耳機，



## 4. 查看訓練報告

通過桌面的快捷方式打開 FocusIn，或者通過開始/所有程式/NeuroCog 資料夾打開 FocusIn。用父母的帳號登陸可查看詳細的訓練報告。

見下圖，



點擊 **Select Language** 選擇**簡體中文**，並按圖所示輸入所需的帳戶和密碼。查看報告。