

# Focus Pocus 使用者安裝指南 (For Mac)

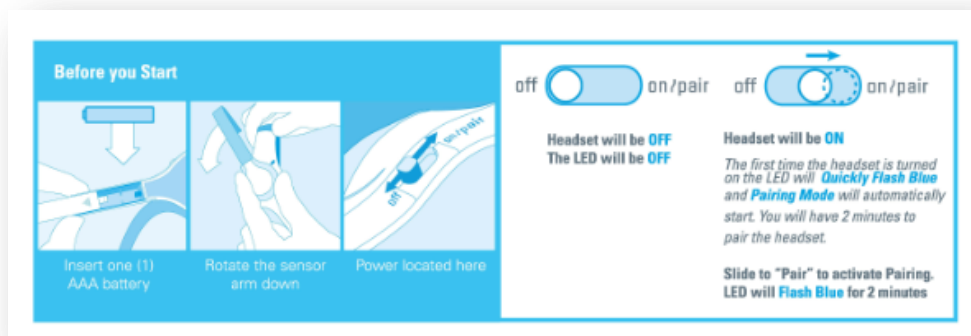
- [1. 配對腦立方耳機移動版](#)
- [2. 安裝 Focus Pocus 和 FocusIn](#)
- [3. 開始 Focus Pocus 的訓練](#)
- [4. 查看訓練報告](#)

## 1. 配對腦立方耳機移動版

**注意：**如果您的電腦不帶有藍牙驅動程式，請自備一個藍芽適配器，安裝驅動程式，並將腦立方耳機與其配對。如果您的電腦帶有內嵌的藍芽，請參照下列方法將腦立方耳機與其配對。

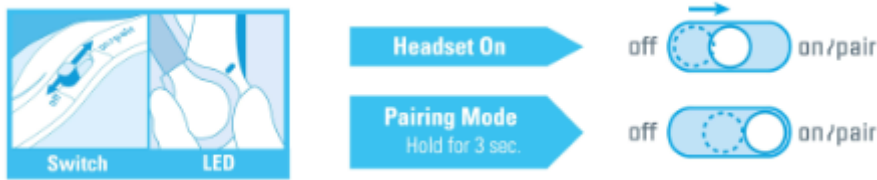
### 1-1. 初步瞭解

配對之前，請準備一個 4 號電池，並瞭解耳機開關處於不同位置所代表的不同狀態。



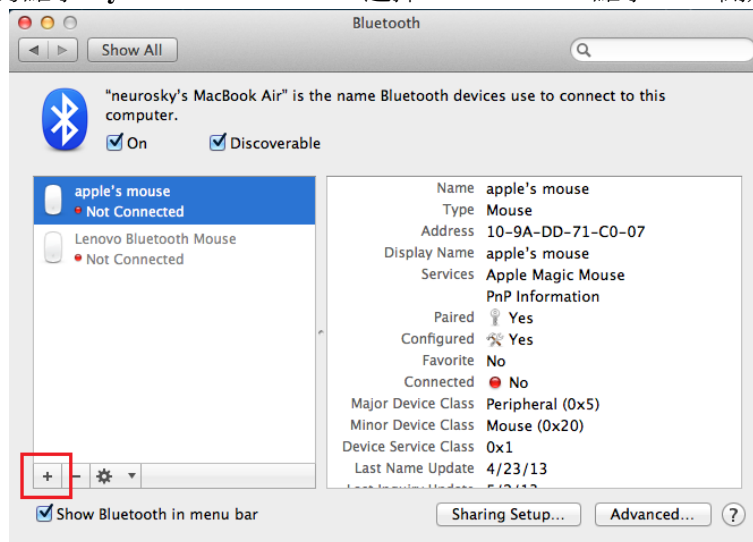
## 1-2. 打開耳機配對模式

打開耳機，**配對模式**將自動打開，LED 燈為**藍色快閃狀態**（2 次/秒）。如果 LED 燈為非藍色快閃狀態，請把耳機開關撥到 ON 的位置並持續**3 秒**，耳機進入**配對模式**。方法如下圖，

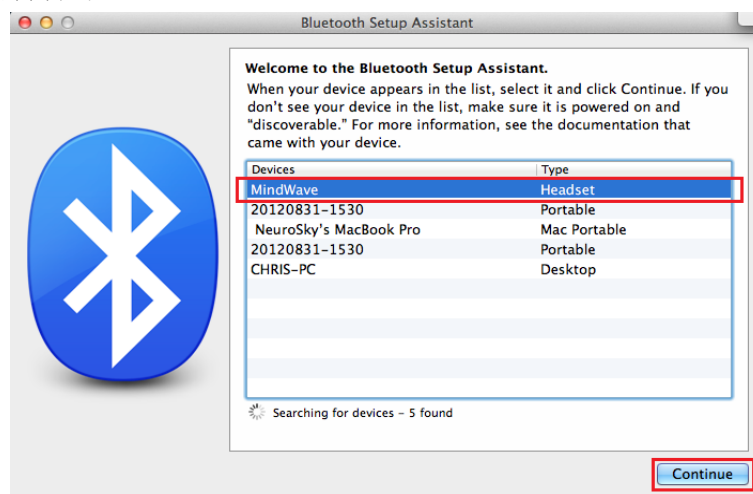


## 1-3. 耳機配對

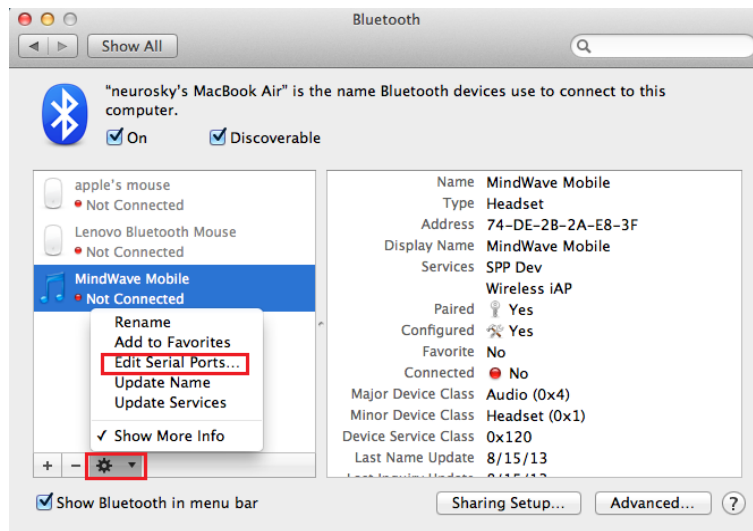
從螢幕下方點擊“**System Preferences**”，選擇“**Bluetooth**”，點擊“**+**”開始搜尋耳機，



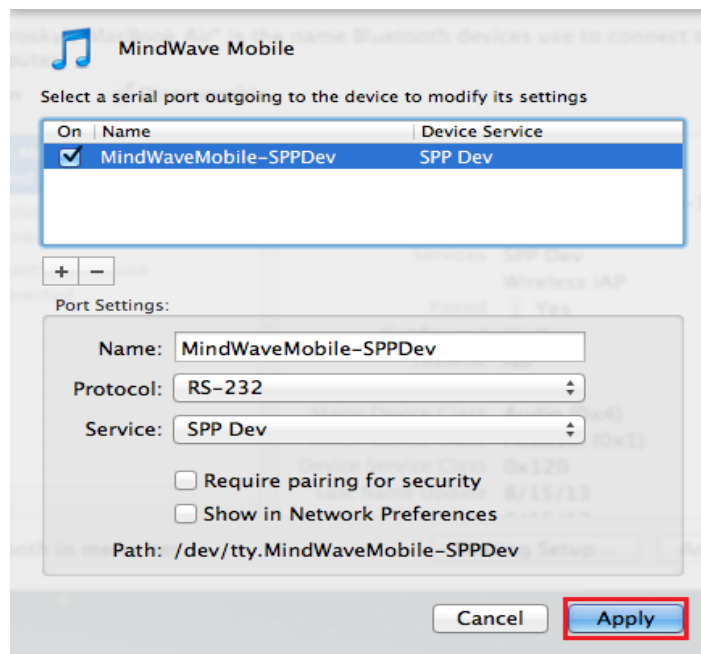
從所有搜尋到的藍芽設備中選擇“**MindWave**”，並點擊“**Continue**”，然後點擊“**Quit**”，在設備清單中將會看到 **MindWave Mobile**。



在顯示的所有的設備中，選擇“**MindWave Mobile**”，點擊下圖所示的按鈕，並點擊“**Edit Serial Ports...**”



點擊“Apply”，完成藍牙耳機的配對。此時 MindWave Mobile 將顯示已連接。



## 2. 安裝 Focus Pocus 和 FocusIn

完成藍芽耳機的配對以後，開始安裝 Focus Pocus。

### 2-1. 安裝 Focus Pocus

- 2-1-1. 插入 Focus Pocus 的 CD，並按兩下打開
- 2-1-2. 在 Mac 資料夾中按兩下 “Focus Pocus-Setup. pkg” 開始安裝
- 2-1-3. 選擇需要的安裝參數和安裝位置，點擊繼續開始安裝。



若希望在安裝結束後自動啟動 Focus Pocus，在安裝首選參數中勾選“安裝後啟動應用程式”。若否，則勿勾選。使用者可以根據自己需要修改安裝的位置。

2-1-4. 開始安裝 Focus Pocus 需要的 Adobe Air。點擊我同意，



如果您的電腦設置了密碼，在新的視窗中輸入電腦的密碼，並點擊好，繼續安裝。

2-1-5. 安裝結束後，Focus Pocus 將自動打開。如果沒有選擇安裝結束自動打開，請從安裝資料夾打開，默認的位址是 Finder/應用程式。

## 2-2. 安裝 FocusIn

2-2-1. 在 Mac 資料夾中按兩下“FocusIn-Setup.pkg”開始安裝

2-2-2. 選擇需要的安裝參數和安裝位置，點擊繼續開始安裝。如果希望在安裝結束後自動啟動 FocusIn，在安裝首選參數中勾選“安裝後啟動應用程式”。若否，則勿勾選。使用者可以根據自己需要修改安裝的位置。

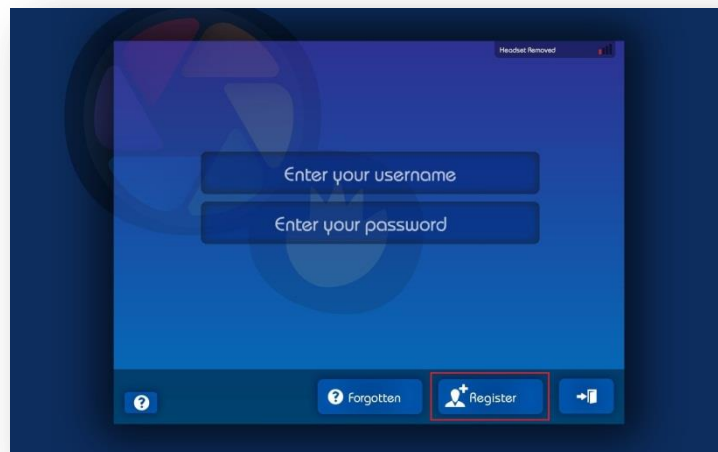
### 3.開始 Focus Pocus 的訓練

通過上述方式打開 Focus Pocus。首次使用 Focus Pocus 需要線上註冊使用者帳號，這個帳號包括一個父母帳號和多個小孩帳號（一個小孩帳號需要一個序號）。

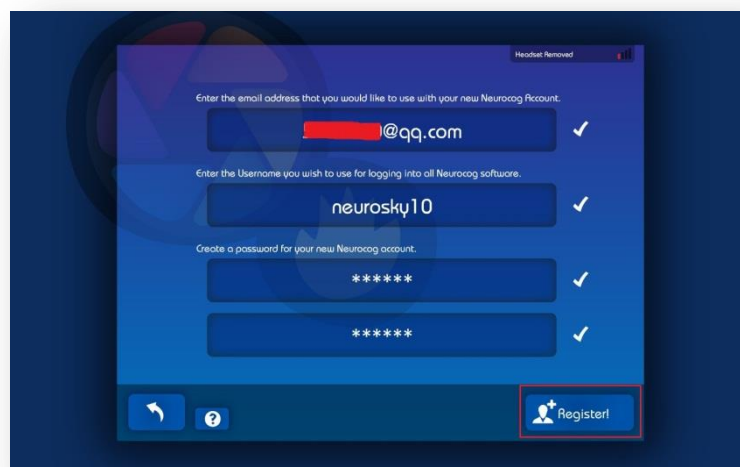
#### 3-1.申請 Focus Pocus 帳號

##### 3-1-1.父母帳號申請

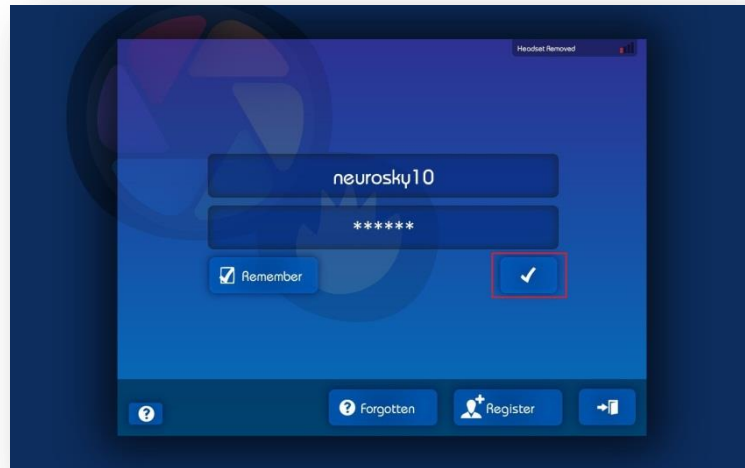
打開 Focus Pocus，並點擊“Register”，



輸入必要的註冊資訊，點擊“Register”，此帳號為父母所有。進入下一步，

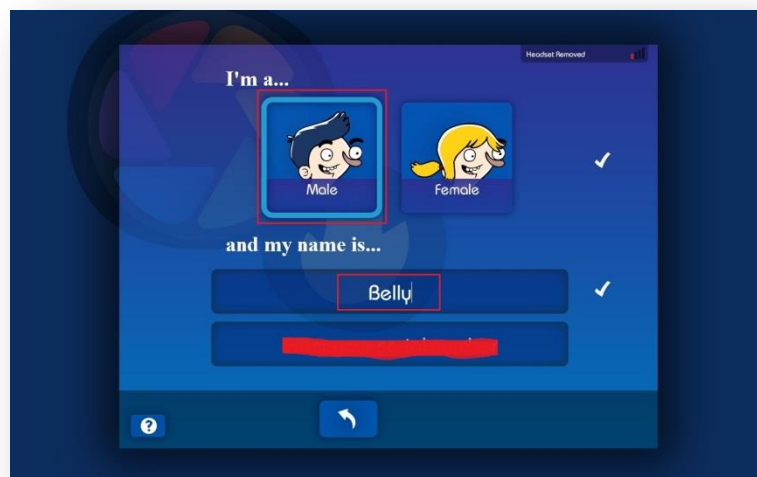


在新的頁面，輸入剛剛註冊好的帳號，並點擊✓登錄



### 3-1-2.小孩帳號申請

在新的頁面中，點擊下一步，點擊關閉，點擊創建用戶，輸入小孩的帳號用戶名，選擇小孩性別，並輸入正確的序號，如下圖。序號在光碟包裝貼紙上。

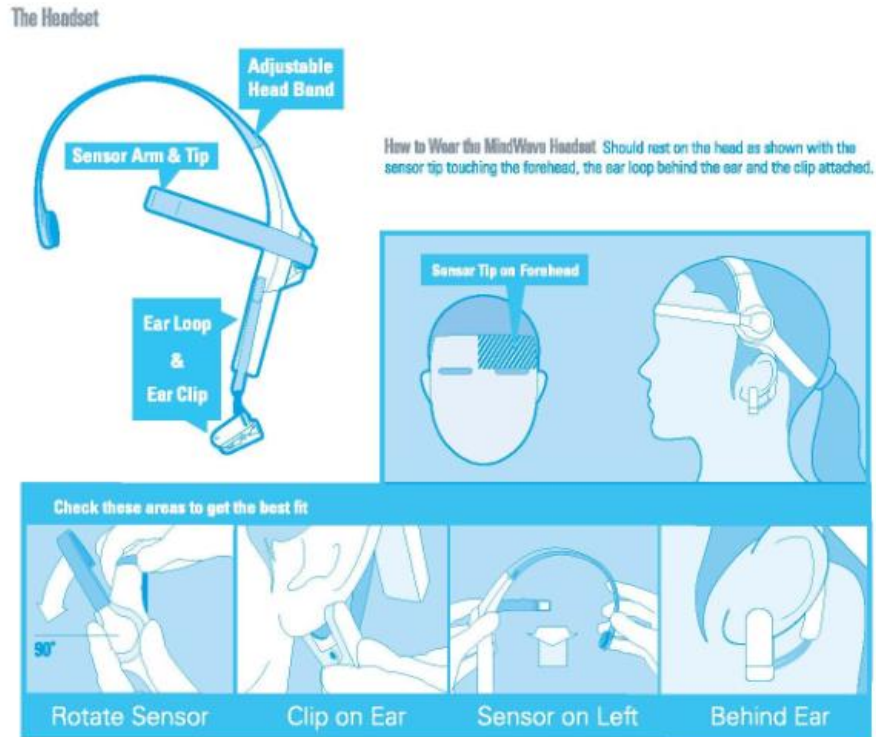


設置小孩帳號的密碼，然後開始 Focus Pocus 的神奇之旅吧！

## 3-2.開始 Focus Pocus 的訓練

### 3-2-1.佩戴耳機

按照下圖所示佩戴耳機，



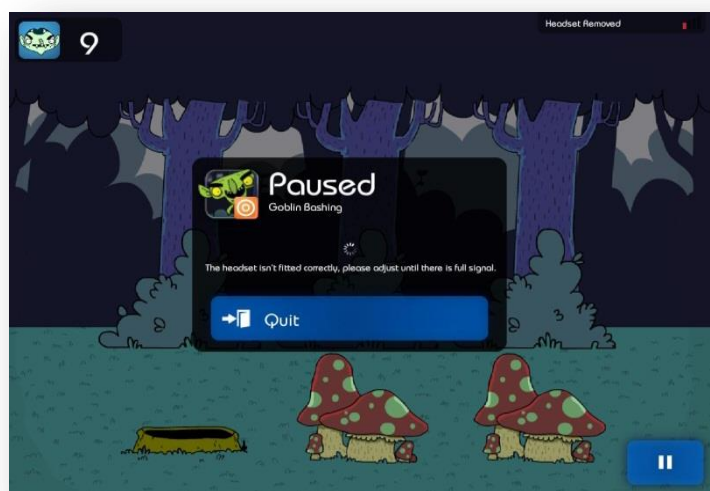
### 3-2-2.開始 Focus Pocus 的訓練

打開 Focus Pocus，先用剛剛申請好的父母的用戶名和密碼登錄，再輸入小孩帳戶的密碼完成登錄，開始訓練。

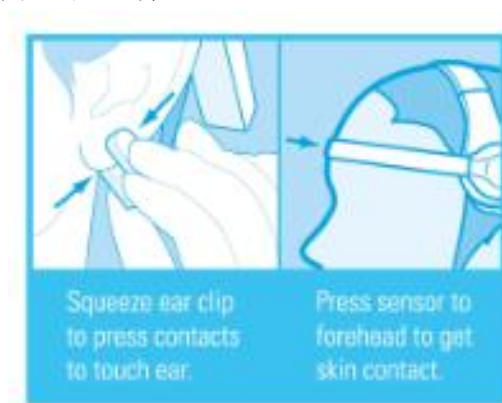
Focus Pocus 中每個單獨的訓練都會很詳細的使用方法，請仔細閱讀訓練中的**展示給我**。

### 3-3.疑難問題

如果訓練過程中一直出現類似下圖的情況，



請參考下圖所示，調整耳機，



## 4. 查看訓練報告

請從安裝資料夾打開 FocusIn，默認的位址是 **Finder/應用程式**。用父母的帳號登錄可查看詳細的訓練報告。